



Ogni giorno,
unisce l'**Italia**




SUSA, LA SOLUZIONE PER TRASPORTI E LOGISTICA

Spedizioni, logistica, trasporti. Queste sono le attività che svolgiamo ogni giorno per i nostri clienti. Gestiamo, con la massima affidabilità, la consegna delle vostre merci in **tutto il territorio italiano ed europeo**.

Grazie alla numerosa flotta aziendale e alla distribuzione capillare delle nostre strutture, riusciamo sempre a fornire un **servizio rapido, ben organizzato**, per portare a destinazione ogni spedizione tempestivamente.

Con la nostra collaudata rete di filiali e collaboratori, distribuita in tutto il territorio nazionale, possiamo gestire **merci di medie-grandi dimensioni**. I centri logistici del nostro network ci consentono di **stoccare ed organizzare le merci** in maniera ottimale, e assicurare i più elevati standard di efficienza ai nostri Clienti e la massima rapidità.

A photograph showing a green forklift in a warehouse or loading dock area. The forklift is lifting a pallet loaded with several stacked yellow boxes. The boxes are wrapped in clear plastic. In the background, the open rear door of a white truck is visible, ready for loading. The scene is brightly lit, likely by natural light from the open truck door.

La vostre merci:
dove desiderate
e nel modo
più semplice
possibile.

SUSA, THE SOLUTION FOR LOGISTICS AND TRANSPORTS

*Shipments, logistics and transports. These are the activities daily performed for our Customers. With extreme reliability, we handle the delivery of your goods in the whole **Italian and European territory**.*

*Thanks to the large company fleet and the widespread distribution of our facilities, we are always able to provide a **quick and performing service** focused on a prompt delivery of each shipment.*

*With our qualified network of branches and partners, distributed throughout the national territory, we can handle **medium-large sized goods**. Our logistic network allows us to store and organize goods at best, and to guarantee the highest efficiency standards for our Customers at the highest speed.*

LA SODDISFAZIONE DEL CLIENTE PRIMA DI TUTTO

Il nostro metodo di lavoro parte sempre dalle **esigenze dei Clienti**: analizziamo i vostri bisogni, capiamo quali sono le necessità logistiche e temporali, creiamo un sistema di consegne funzionale e organizzato, sempre assicurando la massima cura nella gestione delle merci che ci vengono affidate. L'obiettivo è la vostra **completa soddisfazione**. Desideriamo diventare per voi un partner, prima che un semplice fornitore, individuando sempre il servizio più adatto.

Manteniamo ogni giorno la promessa che facciamo ai nostri clienti: **consegne e gestione delle merci sicure, puntuali e fatte con il sorriso**. Il nostro continuo movimento ci porta a crescere, sia come servizi offerti, sia come dislocazione sul territorio nazionale e europeo.



Ogni giorno
manteniamo la
promessa fatta ai
nostri clienti.

CUSTOMER SATISFACTION ABOVE ALL

*Our working method always starts from the **needs of the Customers**: we analyze them, we share the logistical and temporary requirements, we create a functional and organized delivery system, always ensuring the utmost care in the management of the goods entrusted to us. Our goal is your **complete satisfaction**. We want to become a partner for you, rather than a simple supplier, always identifying the most suitable service.*

*We keep the promise we make to our Customers every day: **safe, on-time deliveries and goods delivered with a smile**. Our never-ending operativity leads us to grow, both in terms of offered services and national and European coverage.*

UNA STRADA CHE PERCORRIAMO DAL 1949


Il percorso di Susa inizia nel cuore dell'Italia nel secondo dopo guerra. Dal 1949 i nostri mezzi hanno trasportato e consegnato generi alimentari nelle regioni di Umbria, Toscana e Lazio, e dal 1953 il marchio Susa campeggia con fierezza sui nostri veicoli. Lo sviluppo economico degli anni '60 porta anche la nostra azienda a crescere, sia in termini di regioni raggiunte, sia per il numero e la tipologia di merci trasportate. È con gli anni '70 e '80 che arriva il vero punto di svolta: Susa comincia la sua trasformazione verso un'impresa moderna, **in continuo sviluppo** e, grazie al lavoro nel **settore automotive**, diventa una realtà conosciuta e apprezzata in tutt'Italia per la sua capacità di rispondere tempestivamente alle necessità dei clienti.

OUR PATH SINCE 1949

*SUSA's journey begins in the heart of Italy after World War II. Since 1949 our vehicles have been transporting and delivering consumables in the regions of Umbria, Tuscany and Lazio, and since 1953 SUSA brand stands proudly out on our vehicles. The economic development of the 1960s also led our company to grow, both in terms of destinations and in quantity and type of goods transported. The real turning point arrives in the 70s and 80s: SUSA begins its transformation towards a modern company, in **continuous development**. Thanks to its presence in the **automotive sector** and given its ability to react promptly to the needs of Customers, it becomes a well-known and appreciated reality throughout Italy.*

Dal 1953 il marchio Susa percorre le strade di tutta Italia.





Il vostro
punto di riferimento,
affidabile e presente.

CIÒ IN CUI CREDIAMO: **AFFIDABILITÀ E COSTANTE MIGLIORAMENTO**

La cosa che abbiamo più a cuore è essere **un punto di riferimento affidabile e presente** per i nostri clienti: gestiamo le vostre spedizioni con cura, le portiamo a destinazione in tempi rapidi e soddisfiamo ogni vostra necessità logistica. Per assicurare la massima qualità nei nostri servizi, puntiamo sul **costante miglioramento** tecnologico ed organizzativo con l'aggiornamento dei dispositivi hardware e software, l'ampliamento degli spazi aziendali e l'incremento della flotta mezzi.

WHAT WE BELIEVE IN: **RELIABILITY AND CONTINUOUS IMPROVEMENT**

*What we care about most is to be a **reliable and present point of reference** for our Customers: we manage your shipments with care, we take them to their destination quickly and satisfy all your logistical needs. In order to ensure the highest quality in our services, we focus on a **continuous** technological and organizational **improvement** by means of the updating of our hardware and software devices, the expansion of the company premises and fleet.*

SERVIZI COSTRUITI SULLE **VOSTRE ESIGENZE**

Trasportare la vostra merce in modo rapido e sicuro, è il cuore della nostra attività. L'ampia rete di centri logistici e distributivi, il sistema informatico sempre aggiornato, l'elevata attenzione al Cliente e la flotta aziendale in continuo rinnovamento, ci permettono di offrire **servizi personalizzati, progettati in ogni singolo dettaglio**: dalla consegna in G+1 con servizio In-Night e Over Night per poi passare alle consegne entro le 48/72/96 ore per le merci meno urgenti, con differenziazione dei tempi di resa in base alle distanze dalla filiale di partenza.

Cosa aspettarsi dal servizio Susa:

- Consegna merci, prodotti e materie prime con la rapidità di un corriere espresso.
- Copertura di tutto il territorio nazionale, anche nelle destinazioni più remote e in Europa.
- Logistica personalizzata sulle esigenze del cliente.

CUSTOMISED SERVICES

*Transporting your goods quickly and safely is our core business. The wide network of logistics and distribution centers, the constantly up-to-date IT system, the high attention to the Customer and the constantly renewed company fleet, allow us to offer **customised and thoroughly planned services**: from a D1 delivery, with the In-Night and Over Night service, to the deliveries within 48/72/96 hours for the less urgent goods, with different delivery times according to the distances from the departure branch.*

What to expect from our service:

- *Delivery of goods, products and raw materials with the speed of an express courier.*
- *Coverage of the whole national territory, even in the most remote destinations, and in Europe.*
- *Customised logistics based on the Customer's needs.*



SERVIZIO **BUSINESS IT**

Efficienza e professionalità: queste sono le promesse che ogni giorno manteniamo per i nostri clienti. Con il Servizio Business organizziamo, tra le altre, consegne da e per aziende di produzione, grande distribuzione e supermercati con tempistiche G+2 e G+3 a seconda delle esigenze e delle zone da raggiungere.

BUSINESS SERVICE

Efficiency and competence: these are the promises we keep for our Customers every day. Through our Business Service we organize, among others, deliveries to and from production companies, large retailers and supermarkets with D2 and D3 lead times, according to the needs and the areas to be reached.

SERVIZI **FTL** (*carico completo*) ED **LTL** (*carico parziale*)

Per grandi quantità di materiale da spedire in Italia e in Europa (Import/Export) siamo in grado di erogare un servizio di **estrema affidabilità** attraverso l'impiego di **mezzi esclusivi e dedicati**. Con i servizi FTL ed LTL riusciamo a garantire la **massima flessibilità** del trasporto con tempi certi di consegna.

Un servizio interamente costruito sulle esigenze del Cliente per far fronte ad ogni tipo di richiesta.

FTL (FULL LOAD) AND **LTL (PART LOAD)** SERVICES

For shipments of large quantities of material between Italy and Europe (Import/Export) we are able to supply an extremely reliable service of exclusive and dedicated elements. With our FTL and LTL services we ensure maximum transport flexibility with guaranteed delivery times.

A service entirely built on the needs of the customer that can deal with any type of request.

SERVIZIO **BUSINESS EU**

Attraverso una collaudata collaborazione con i principali player distributivi nel trasporto internazionale su gomma, offriamo spedizioni Groupage da e per le principali nazioni Europee. Con il Servizio Business EU organizziamo trasporti internazionali Import/Export, garantendo partenze giornaliere ed una distribuzione capillare sul territorio europeo attraverso il network consolidato dei nostri partner di fiducia.

EU BUSINESS SERVICE

Through our established collaboration with the main distribution players in international road transport, we offer Groupage shipments to and from the main European countries. With the Business EU Service we organize international transport (Import/Export), guaranteeing daily departures and widespread distribution throughout Europe thanks to our extensive network consolidated by our trusted partners.

SERVIZIO **FAST IT**

La rapidità di un **corriere espresso anche per spedizioni con volume elevato**. Con il servizio Fast assicuriamo tempistiche di consegna G+1 per la maggior parte delle zone d'Italia, mentre per le zone più remote o per diverse specificità garantiamo la consegna in G+2.

Un servizio che aiuta il vostro business a far fronte ad ogni tipo di emergenza e a non fermarsi mai.

FAST SERVICE

The speed of an express courier even for bulky shipments. With the Fast service we ensure D1 delivery times for most areas of Italy, while for the most remote areas or for other peculiarities we guarantee the delivery in D2.

A service helping your business to cope with any emergency and to never stop.

SERVIZI ACCESSORI: **TRASPORTI, SPEDIZIONI E MOLTO ALTRO**

Per essere vicini ai nostri clienti, offriamo molti altri servizi accessori da personalizzare e richiedere quando necessario:

- Ritiri e consegne tassative (richieste del mittente diverse dalle condizioni contrattuali);
- Consegne particolari, da organizzare su richiesta, con tutta la tecnologia e i mezzi necessari (possibilità di definire il veicolo con cui verrà effettuata la consegna, le modalità di carico/scarico, ecc.);
- Servizi inbound (per l'approvvigionamento di materie prime) e resi;
- Gestione di pagamenti in contrassegno;
- Consegne su appuntamento (in accordo con il destinatario);
- Consegne con sponda idraulica;
- Consegne ai piani e piè d'opera;
- P.O.D. online (Proof Of Delivery);
- Tracking online (attivabile dal mittente);
- Assicurazioni merce (in aggiunta a quella prevista per legge);
- Servizio gestione EPAL (bancali a rendere).

ADDITIONAL SERVICES: **TRANSPORT, SHIPPING AND MUCH MORE**

In order to be close to our Customers, we offer many additional services which can be customised and requested whenever needed:

- *Mandatory collections and deliveries (on request, other than contractual conditions);*
- *Special deliveries, to be organized on request, with all the necessary technology and means (possibility to define the vehicle with which the delivery will be made, the loading/unloading methods, etc.);*
- *Inbound services (for raw materials' procurement) and returns;*
- *Cash on delivery payments;*
- *Deliveries by appointment (agreed with the recipient);*
- *Deliveries with tail lift;*
- *Deliveries to upper floors and portorage;*
- *P.O.D. online (Proof of Delivery);*
- *Online tracking (can be activated by the sender);*
- *Goods insurance (in addition to that provided for by law);*
- *EPAL management service (returnable pallets);*





IL PERCORSO DELLE VOSTRE MERCI

Un percorso strutturato e ben articolato, che per voi dura solo poche ore. L'efficienza dei servizi di trasporto e logistica è, in Susa, una questione di pianificazione, controllo e organizzazione.

YOUR GOODS' ROUTE

A structured and well-articulated itinerary, which lasts only a few hours for you. The efficiency of our transport and logistics services is for us, at SUSa, a matter of planning, control and organization.

LA LOGISTICA A MISURA DI CLIENTE

La gestione della logistica e del magazzino è un aspetto molto importante della nostra attività. Grazie ad essa, infatti, possiamo diventare **partner strategici per i nostri clienti**, oltre che semplici trasportatori. I nostri Sistemi Informatici, sempre aggiornati e perfettamente integrati ai nostri servizi, riescono a tracciare puntualmente ogni tipo di movimento delle merci e controllano passo passo il rispetto delle procedure operative, dei tempi e delle modalità di spedizione. Per essere parte integrante della vostra attività, siamo in grado di interfacciare i vostri software gestionali di magazzino con i nostri sistemi di controllo.

Nei nostri grandi centri logistici ci occupiamo di:

LOGISTICA INBOUND

- Scarico mezzi.
- Controllo qualità/quantità della merce in arrivo.
- Carico contabile e stoccaggio in magazzino secondo modalità concordate.
- Cross Docking, assemblaggio di merci provenienti da fonti diverse, lavorazione per destinatario finale.
- Gestione resi con controllo e perizie tecniche.

LOGISTICA OUTBOUND

- Lavorazione ed evasione di tutti gli ordini di spedizione ricevuti secondo tempi e modalità stabilite.
- Controllo qualità/quantità della merce prelevata.
- Imballo, confezionamento, reggiatura, cellophanatura, personalizzazione.
- Carico mezzi.
- Gestione documenti di trasporto, scarico contabile.

ALTRE ATTIVITÀ

- Gestione contabile e fisica delle scorte.
- Servizio di customer support personalizzato.
- Gestione Lotti, Scadenze, F.I.F.O./F.E.F.O.
- Inventari ciclici e fisici.

Logistica personalizzata al 100%:
nei nostri centri
o presso
i vostri magazzini.





CUSTOMER-BASED LOGISTICS

*Logistics and warehouse management is a very important aspect of our business. It allows us to become **strategic partners for our Customers**, as well as simple transporters. Our IT systems, always up-to-date and fully integrated with our services, can track every step of the goods route and constantly check compliance with the operating processes, delivery times and methods. To be an integral part of your business, we are able to interface your transport management system with our control systems.*

In our logistics centers we deal with:

INBOUND LOGISTICS

- *Vehicle unloading;*
- *Quality/quantity check of incoming goods;*
- *Goods accounting and warehouse storage according to agreed processes;*
- *Cross Docking of goods from different locations, processed per final recipient;*
- *Returns management with related check;*

OUTBOUND LOGISTICS

- *Processing all shipping orders on the basis of agreed times and processes;*
- *Quality/quantity check of the picked goods;*
- *Packing, wrapping, strapping, cellophane wrapping, customization;*
- *Loading vehicles;*
- *Transport documents management, goods accounting;*

OTHER ACTIVITIES

- *Accounting and physical management of stocks;*
- *Customised Customer service;*
- *Lots management, deadlines, F.I.F.O./F.E.F.O.*
- *Periodic, physical inventories;*

AUTOMOTIVE: **ORGANIZZAZIONE, VELOCITA' E PRECISIONE PER UN SERVIZIO ECCELLENTE**

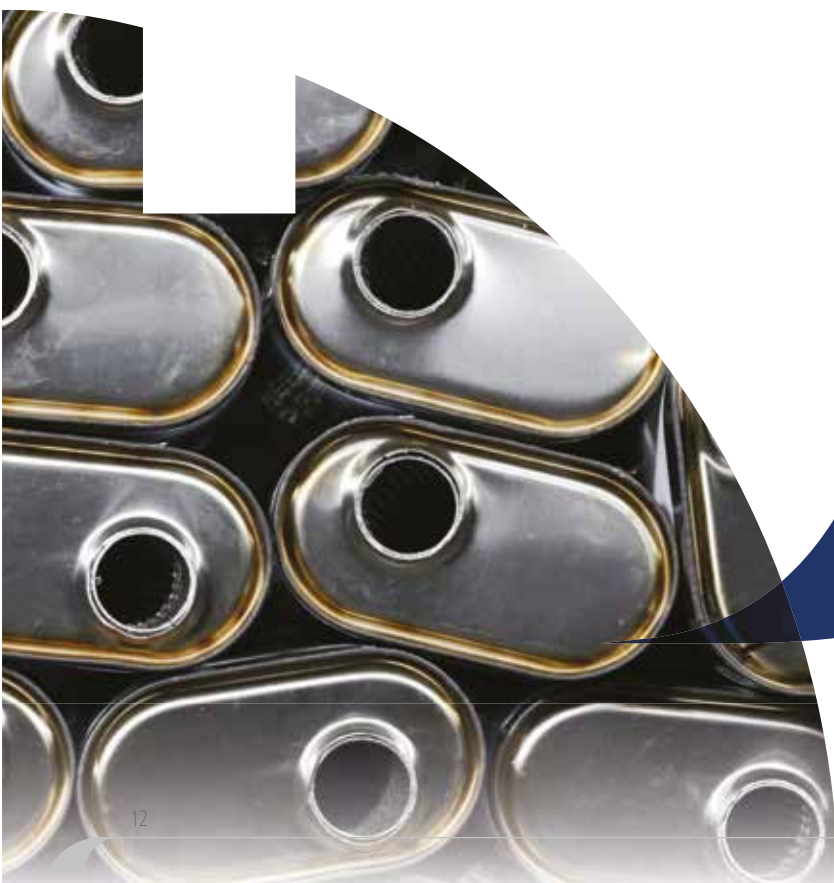
L'esperienza e la conoscenza del settore Automotive, contraddistingue la nostra attività e ci differenzia da qualunque altro player. **Lavoriamo nel settore Automotive da così tanto tempo che ne conosciamo ogni sfumatura** e siamo in grado di confezionare il miglior servizio che si adatta alle diverse esigenze. L'efficacia della nostra logistica e del nostro network ci ha permesso di rendere i nostri Clienti sempre più soddisfatti.

In tutti questi anni, il lavoro in questo settore ci ha condotti ad una crescita costante e a sviluppare **flessibilità, puntualità e qualità**.

Ogni notte i nostri automezzi percorrono oltre 150.000 km per collegare le nostre filiali e ogni mattina inizia la distribuzione in tutte le zone d'Italia, senza distinzione tra le grandi città e le piccole frazioni. Siamo in grado di consegnare in 24 ore e gestire i flussi di rientro dei resi, mettendo a disposizione dei Clienti il nostro customer service dedicato.



Ogni notte 280 autoarticolati percorrono oltre 150.000 km per collegare le nostre filiali.





AUTOMOTIVE: **ORGANIZATION, SPEED AND PRECISION FOR AN EXCELLENT SERVICE**

*Both our experience and our knowledge of the Automotive sector mark our business and differentiate us from any other player. **We have been working in the Automotive sector for so long that we know all its nuances** and are able to suit the best service for any sort of need. The effectiveness of our logistics and network has allowed us to make our Customers more and more satisfied. In all these years spent in this business we have faced constant growth and improved **flexibility, punctuality and quality**.*

Every night our vehicles travel over 150.000 kms to connect our branches and every morning distribution begins in all areas of Italy, without distinction between large cities and small districts. We can deliver within 24 hours and manage the return flows, also providing a dedicated Customer service.

PERCHÉ SCEGLIERE SUSA

Rapidità e affidabilità sono i due principi che animano il nostro lavoro. **Organizzazione nelle filiali, flotta moderna e pratica, sistema informatico in continuo miglioramento** sono gli elementi che distinguono il nostro servizio, rendendolo la scelta migliore per i nostri clienti.

WHY TO CHOOSE SUSA

*Speed and reliability are the two principles driving our business. **Organization in our branches, modern and convenient fleet, constant up-to-date IT system** are the distinguishing elements of our service, thus making it the best choice for our Customers.*

ATTENZIONE PER IL CLIENTE

Da sempre il cliente è il nostro punto di partenza: sulle vostre esigenze pianifichiamo la nostra crescita e i nostri investimenti; la vostra soddisfazione è il nostro obiettivo. Il nostro sistema di customer care, inoltre, è sempre disponibile a dare informazioni o risolvere problematiche urgenti, ma è anche un sistema che ci permette di controllare e verificare il nostro operato in maniera attiva. Perché ci teniamo davvero a fare bene il nostro lavoro.

CARE FOR THE CUSTOMER

The Customer has always been our starting point: based on your needs we plan our growth and our investments; your satisfaction is our goal. Furthermore, our Customer service is always available to give informations or to solve urgent issues, but it also allows us an active check of our business. Because we really care about doing well our job.



LE NOSTRE **FILIALI**

Organizziamo la logistica e pianifichiamo le spedizioni nel modo più efficiente, per **raggiungere ogni parte d'Italia e d'Europa nel più breve tempo possibile**. I tanti centri distribuiti in tutto il Paese ci garantiscono un'organizzazione capillare; la spinta alla crescita ci porta a valutare continuamente l'apertura di nuove sedi e filiali. I nostri centri distributivi sono performanti grazie alla presenza costante di più dipendenti, che mantengono attivo **l'impianto di carico e smistamento 24 ore su 24**.

OUR **BRANCHES**

*We organize logistics and plan shipments in the most efficient way, **SO to reach every part of Italy and Europe as quickly as possible**. All our branches, spread throughout our country, guarantee us a widespread organization; our continuous drive for growth leads us to constantly evaluate the opening of new offices and branches. Several employees secure the distribution centers' performance. Our **loading and sorting operativity is thus active 24 hours a day**.*



I NOSTRI **MEZZI**

La nostra flotta trasporta merci in totale sicurezza in tutto il territorio italiano e anche europeo. È composta da **oltre 900 veicoli**, costantemente revisionati e controllati per il massimo della sicurezza. Il 90% dei nostri mezzi dispone di **sponda idraulica**, così le operazioni di carico scarico risultano più semplici, sicure e veloci. Di diverse dimensioni, la flotta Susa, sa adeguarsi al meglio al carico e alle peculiarità del luogo di consegna, personalizzando il servizio anche nella scelta dei mezzi. Crediamo che un lavoro ben fatto significhi anche giungere dai nostri clienti con il sorriso; per questo ci impegniamo molto per trasmettere ai nostri autisti questo valore, per far arrivare fino a voi lo spirito di collaborazione che ci contraddistingue.

OUR **VEHICLES**

*Our fleet transports goods in total safety throughout the Italian and European territory. It is made up of **over 900 vehicles**, constantly overhauled and checked for maximum safety. 90% of our vehicles have a **tail lift**, so loading and unloading operations are simpler, safer and faster. Our various vehicles suit to the load and the peculiarities of the delivery destination, so the service is customised also in the choice of vehicles. We believe that a good job involves also reaching our Customers with a smile; for this reason, we do our best to transmit this value to our drivers, to bring to you the spirit of collaboration that distinguishes us among others.*

IMPEGNATI E **CERTIFICATI**



A testimonianza del continuo desiderio di crescita e miglioramento, ogni anno investiamo tempo e risorse per certificare la qualità del nostro servizio, gestire al meglio la nostra flotta ed ottimizzare i processi logistici nei nostri centri.

SUSA è certificata ISO 9001, per attestare il nostro **sistema Qualità e l'eccellenza dei processi di gestione interni**; a testimonianza dell'impegno nell'applicare **un sistema di Gestione Ambientale** a basso impatto è certificata anche ISO 14001.



IL NOSTRO **SISTEMA INFORMATICO**

L'evoluzione tecnologica è alla base del nostro continuo sviluppo e della nostra organizzazione. Affidabilità e tracciabilità sono i punti chiave che vogliamo garantire in ogni nostro servizio. Per questo abbiamo implementato un **sistema informatico avanzato che rintraccia facilmente le merci**, sia in fase di stoccaggio e gestione logistica, sia durante il trasporto. I nostri addetti sono dotati di **1000 barcode readers** in radio frequenza per il controllo del magazzino e **1000 palmari** per la trasmissione dei dati in tempo reale.

OUR **COMPUTER SYSTEM**

*Technological evolution is the basis of our continuous improvement and of our organization. Reliability and traceability are the key points that we want to guarantee in all our services. For this reason, we have implemented an **advanced IT system** which **traces the goods easily**, both during storage and logistics management, and during transportation. Our employees are equipped with **1000 radio frequency barcode readers** for warehouse control and **1000 palmtops** for real-time data transmission.*



ENGAGED AND **CERTIFIED:**

As proof of our constant desire for growth and improvement, every year we invest time and resources to certify the quality of our service, to manage our fleet at best and to optimize our logistics processes in our facilities.

*SUSA is ISO 9001 certified to attest to **Quality System and the excellence of our internal management processes**. As evidence of the commitment to implementing a low-impact **Environmental Management system**.*



SOSTENIBILITÀ E RISPETTO PER L'AMBIENTE

Siamo consapevoli che la nostra attività, per sua natura, incide nell'equilibrio ambientale. Per questo **ci impegniamo ogni giorno per ridurre al minimo il nostro impatto**. Dal 2005 la nostra azienda è certificata ISO 14001, a dimostrazione del nostro impegno per **migliorare il Sistema di Gestione Ambientale**. Cosa facciamo nel quotidiano?

- Ottimizziamo i carichi per ridurre i nostri spostamenti (e quindi le emissioni);
- Studiamo i percorsi ottimizzati per spostarci laddove è necessario;
- Sensibilizziamo i nostri autisti per una guida consapevole, che contenga al massimo il consumo di carburanti;
- Nelle nostre nuove sedi e negli interventi di restauro di impianti esistenti attuiamo strategie per ridurre i consumi (come l'utilizzo delle luci a led e di sensori per il risparmio energetico) e per produrre energia pulita (come i pannelli solari e fotovoltaico);
- In tutti i nostri centri riduciamo al minimo l'utilizzo di materiale di confezionamento o stoccaggio e ci dedichiamo con cura alla raccolta differenziata;
- In ambito sociale, SUSA si è concentrata sullo sviluppo di iniziative volte ad accrescere il benessere del personale con l'obiettivo di essere una realtà fortemente attrattiva nei confronti delle nuove competenze;

Tanti piccoli passi che ci porteranno verso un domani più sostenibile.

SUSTAINABILITY AND RESPECT FOR THE ENVIRONMENT

*We are aware that our business, by its nature, affects the environmental balance. This is why we **strive every day to minimize our impact**. Since 2005, SUSA is ISO 14001 certified, and this proves our constant commitment to **improve our Environmental Management System**. What do we do on a daily basis?*

- *We optimize loads to reduce our movements (therefore, emissions);*
- *We study optimized routes to move only where it is necessary;*
- *We sensitize our drivers towards an informed driving, which minimizes the consumption of fuel;*
- *In our new offices and in the restoration of existing plants, we implement strategies to reduce consumption (such as the use of LED lights and sensors for energy saving) and to produce clean energy (such as solar and photovoltaic panels);*
- *In all our branches we minimize the use of packaging or storage material and we carefully dedicate ourselves to waste sorting;*
- *In the social field, SUSA has focused on developing initiatives aimed at increasing the well-being of staff and at attracting new talent;*

Many small steps which will lead us towards a more sustainable tomorrow.

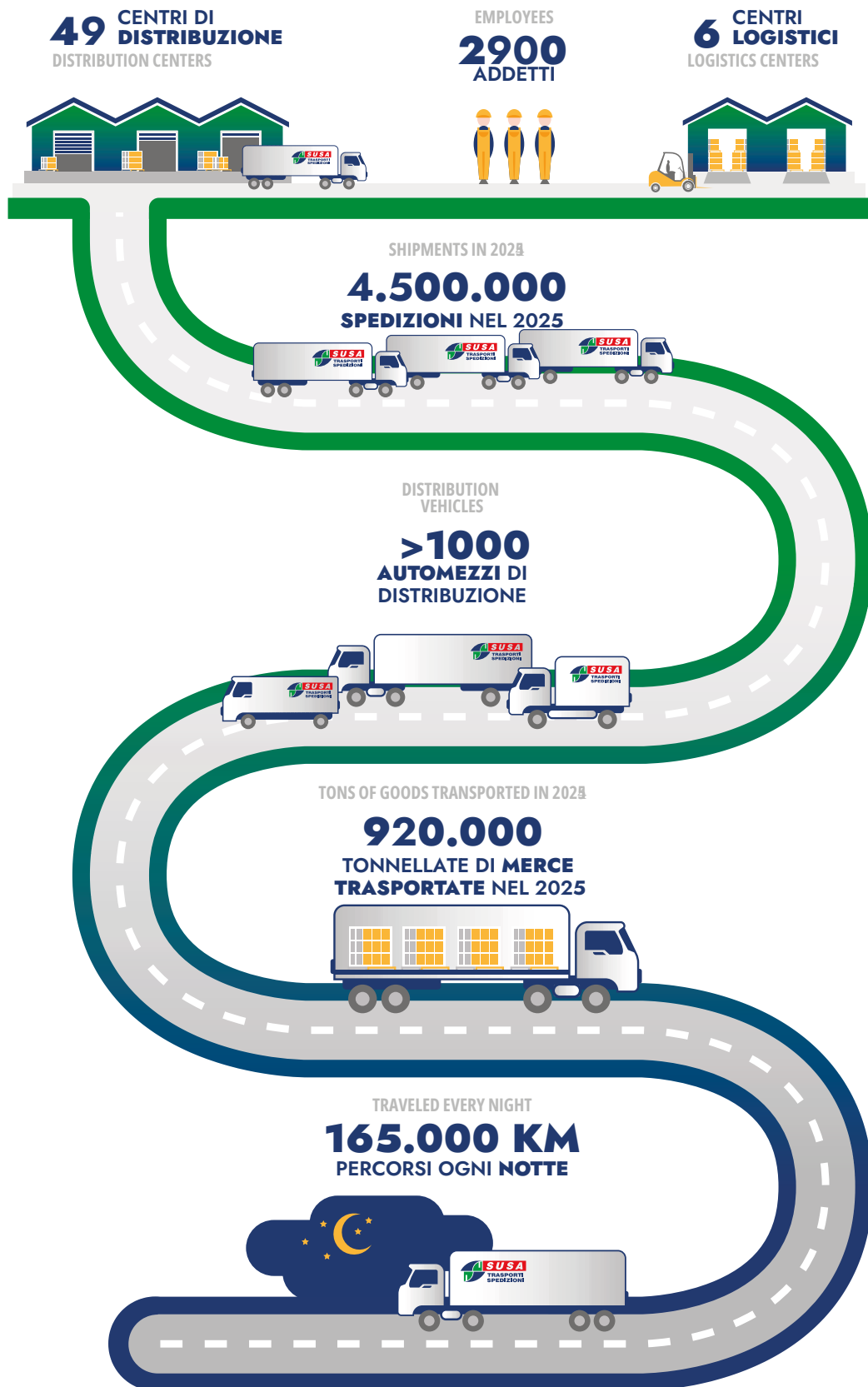


SUSA IN NUMERI

La tendenza alla crescita, che da sempre contraddistingue SUSA, ci porta a guardare sempre oltre, a mirare al prossimo obiettivo. I risultati su cui SUSA si sta attestando ormai da anni, testimoniano la **solidità della nostra realtà aziendale** e rappresentano la base su cui ogni giorno costruiamo nuovi progetti di sviluppo.

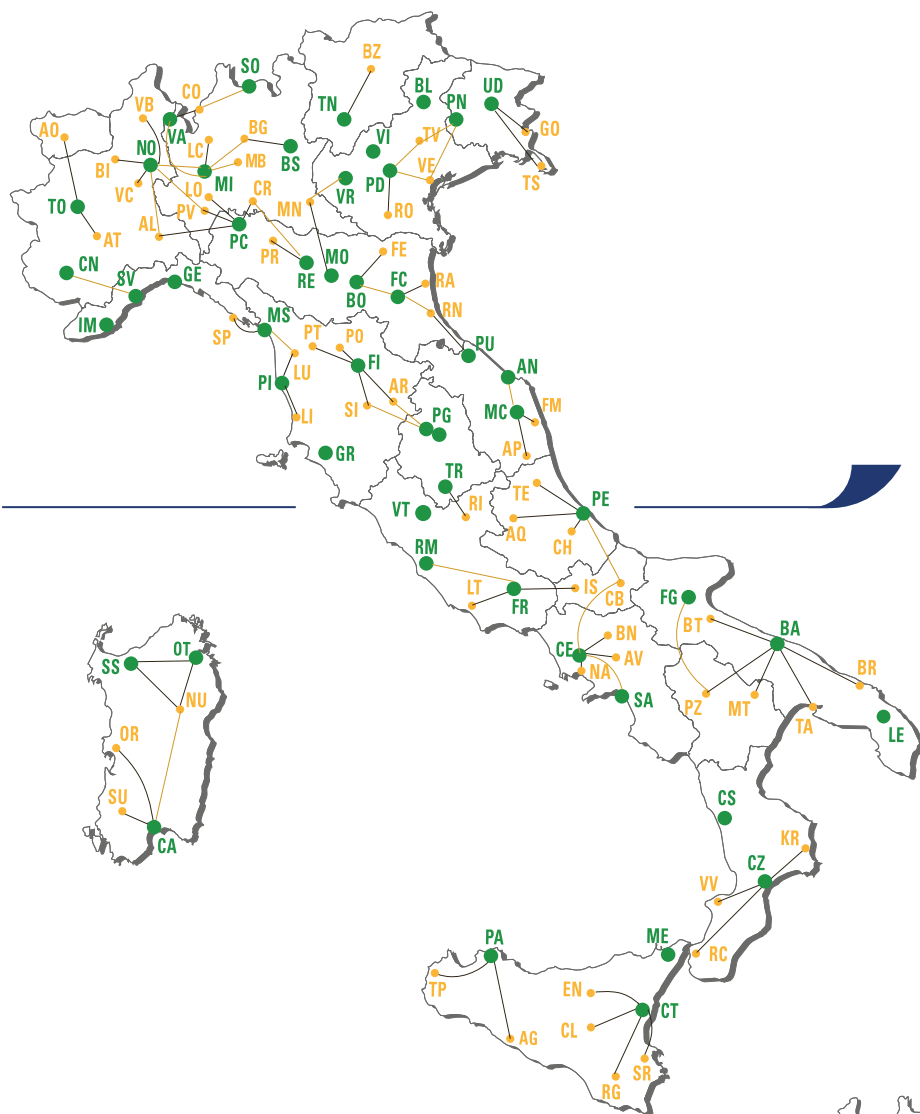
SUSA IN FIGURES

*The incessant growth trend, which has always distinguished SUSA, pushes us to go on looking beyond, towards our next goal. The results on which SUSA has been attesting for years now, prove **our solidity** and represent the basis for our new projects.*



ANDAMENTO DEL FATTURATO - TURNOVER



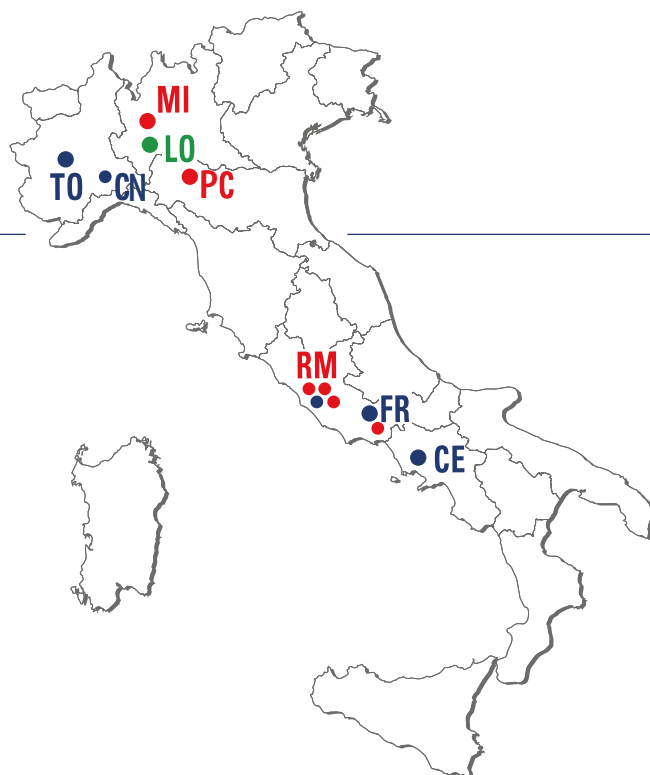


CENTRI **DISTRIBUTIVI**

Centri **DISTRIBUTIVI** SUSA ●
Competenze **DISTRIBUTIVE** ●

CENTRI **LOGISTICI**

- **GESTIONE LOGISTICA**
presso clienti
- **CENTRI LOGISTICI SUSA**
- **CENTRO LOGISTICO SUSA**
per Materiali Pericolosi



60027 ANCONA (Osimo) Via E. Vanoni, 11/13 Tel. 071 7109111 ancona@susa.it	88044 CATANZARO (Marcellinara) Loc. Serramonda Z.I. Tel. 0961 992997 Fax 0961 992976 catanzaro@susa.it	16163 GENOVA (San Quirico) Lungo Torrente Secca, 36L/nero Tel. 010 713293 genova@susa.it	41012 MODENA (Carpi) Via Tolomeo snc Tel. 059 8638029 modena@susa.it	56025 PISA (Pontedera) Via Adriano Olivetti 110 Tel: 0587 398760 pisa@susa.it	05100 TERNI c/o GINAL Trasporti Sooc. Coop. Strada di Sabbione, 33 Tel. 0744 800646 susatr@susa.it
70026 BARI (Modugno) Via dei Gladioli, 17 Tel. 080 9911576 bari@susa.it	06073 CORCIANO (PG) Via Yuri Gagarin, 39 Tel. 075 5184201 corciano@susa.it	58100 GROSSETO c/o Stenello Balloni Soc.Coop.R.L. Via Genova 12 Tel. 0564 451317 susagr@susa.it	28100 NOVARA Via Ettore Gargano Tel. 0321 1697009 novara@susa.it	30020 PORDENONE (Gruaro-VE) Via della Tecnica, 10 Tel. 0421 280085 pordenone@susa.it	10098 TORINO (Rivoli) Strada Settima, 3 Tel. 011 2979956 susato@susa.it
32100 BELLUNO c/o Da Rold S.r.l. Via V. Veneto, 223 Tel. 0437 27311 susabl@susa.it	87036 COSENZA (Rende) c/o C.D.R. s.r.l. Contrada Coda di Volpe Tel. 0984 401495 susacs@susa.it	18027 IMPERIA (Chiusanico) c/o Consorzio Fabio Mastorilli Via Nazionale Sud, 19 Tel. 0183 1891106 imperia@susa.it	07026 OLBIA c/o G.E. Scarl Via Israele, 1 Tel. 0789 373141 susaolbia@susa.it	42043 REGGIO EMILIA (Gattatico) Via G. Verdi, 24 Tel. 0522 47781 reggioemilia@susa.it	38121 TRENTO c/o LOGTRAS SRL Via Innsbruck, 31 Tel. 0461 950264 susatn@susa.it
40010 BOLOGNA (Bentivoglio) Via Santa Maria in Duno Interporto Blocco 9.1 Tel. 051 6654201 bologna@susa.it	12030 CUNEO (Marene) Via G. Marconi, 157 Tel. 0172 42751 cuneo@susa.it	73100 LECCE c/o Nuovo Trasporto Salento srl Via Danimarca - Z.I. 3 Tel. 0832 364615 lecce@susa.it	35127 PADOVA Corso Stati Uniti, 18 Tel. 049 8701384 padova@susa.it	00012 ROMA (Guidonia Montecelio) Via Tenuta del Cavaliere, 1 Tel. 0774 391800 susarm@susa.it	33035 UDINE (Martignacco) Via Maù, 17/11 Tel. 0432 1692706 susaud@susa.it
25030 BRESCIA (Castrezzato) Via Finiletto, 9 Tel. 030 2681210 brescia@susa.it	59100 FIRENZE (Prato) Interp. Toscana centrale Via dei Gonfienti 5/D20 Tel. 055 4205182 firenze@susa.it	62012 MACERATA (Civitanova Marche) Via Enzo Ferrari, 7 Tel. 0733 1898207 macerata@susa.it	90044 PALERMO (Carini) c/o C.D.R. S.r.l. Via Don Milani, 14 Tel. 091 8814103 susapa@susa.it	84131 SALERNO c/o Smyb S.r.l. Viale A. De Luca, 13 Tel. 089 301104 susasa@susa.it	21047 VARESE (Saronno) Via Gorizia, 37/39 Tel. 02 9600010 susava@susa.it
09132 CAGLIARI c/o Sarda Gestione Depositi S.r.l. Via Giovanni Natta Lotto N. 77 Tel. 070 241130 susaca@susa.it	71122 FOGGIA c/o Foggia Distribuzione Merci Srls Strada Statale 673 Tel. 0881 615812 susafg@susa.it	54100 MASSA CARRARA c/o Autotrasporti Quattrini di Quattrini Riccardo Via Lottizzazione 5/7 Tel. 0585 834322 susams@susa.it	06073 PERUGIA (Taverne di Corciano) Via Dino Campana, 4 Tel. 075 6978247 perugia@susa.it	07030 SASSARI (Muros) c/o D.L.T. Soc. Coop S.S.131 km 205 Tel. 079 7008006 sassari@susa.it	37060 VERONA (Sona) Loc. Cà Giardini Via Liguria, 42 Tel. 045 6090445 susavr@susa.it
81024 CASERTA (Maddaloni) c/o Interporto Sud Europa Intervento 14.3 Via Ficucella Tel. 0823 436024 caserta@susa.it	47122 FORLÌ Via Antico Acquedotto, 11/13 Tel. 0543 722733 susafc@susa.it	98129 MESSINA c/o Currò Logistica Str. Provinciale 39 Larderìa Tel. 090 730512 susame@susa.it	61030 PESARO (Calcinelli) c/o G.P. Trasporti S.r.l. Via G. Agnelli, 13 Tel. 0721 970211 susapu@susa.it	17100 SAVONA c/o Servizi Logistica e Trasporti S.r.l. Via A.L. Basso, snc Tel. 019 9481728 savona@susa.it	36077 VICENZA (Altavilla Vicentina) Via dei Laghi, 55 Tel. 0444 375285 susavi@susa.it
95032 CATANIA c/o C.D.R. S.r.l. (Piano Tavola) Contrada Montecenero Tel. 095 7134737 susact@susa.it	03012 FROSINONE (Anagni) Via stazione Anagni- Morolo Tel. 0775 774076 frosinone@susa.it	20060 MILANO (Truccazzano) Via G. Rossa, 11/13 Tel. 02 95656601 milano@susa.it	65013 PESCARA (Città Sant'Angelo) S.P. Lungo Fino, 187 c/o C.C. IBISCO Blocco G Tel. 085 9500778 pescara@susa.it	23037 SONDRIO (Tirano) c/o SO.LOG S.r.l. Via Vanoni, 115 Tel. 0342 70921 susaso@susa.it	01100 VITERBO c/o FCU Trasporti srl Via G. Fontecedro, snc Tel. 0761 1871147 viterbo@susa.it



SEDE LEGALE
E AMMINISTRATIVA

Via Juri Gagarin, 39
06073 Ellera PG

Tel. **075 518421** r.a.
Fax **075 5178400**

susa@susa.it
www.susa.it